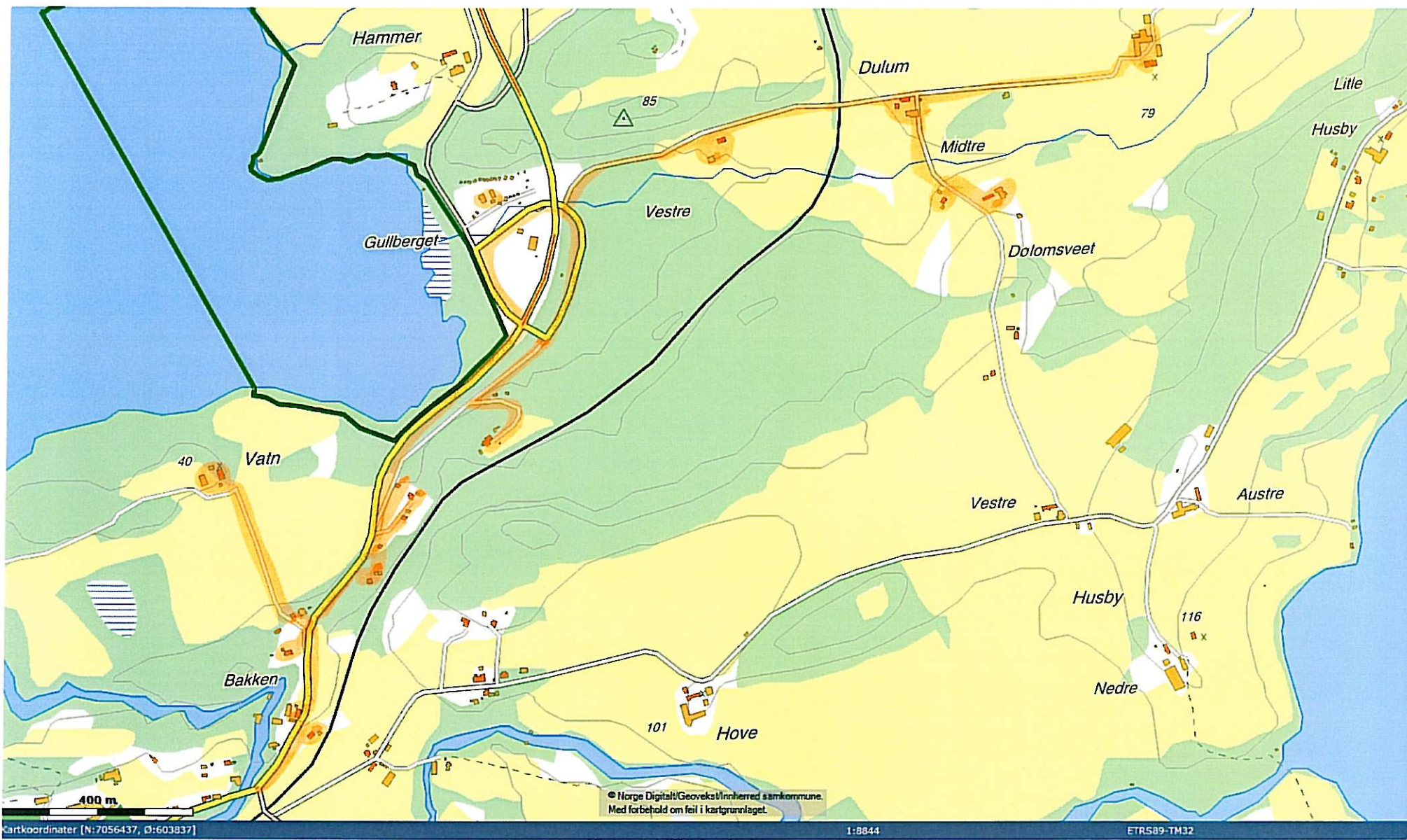


2. Hologan-Ringstad



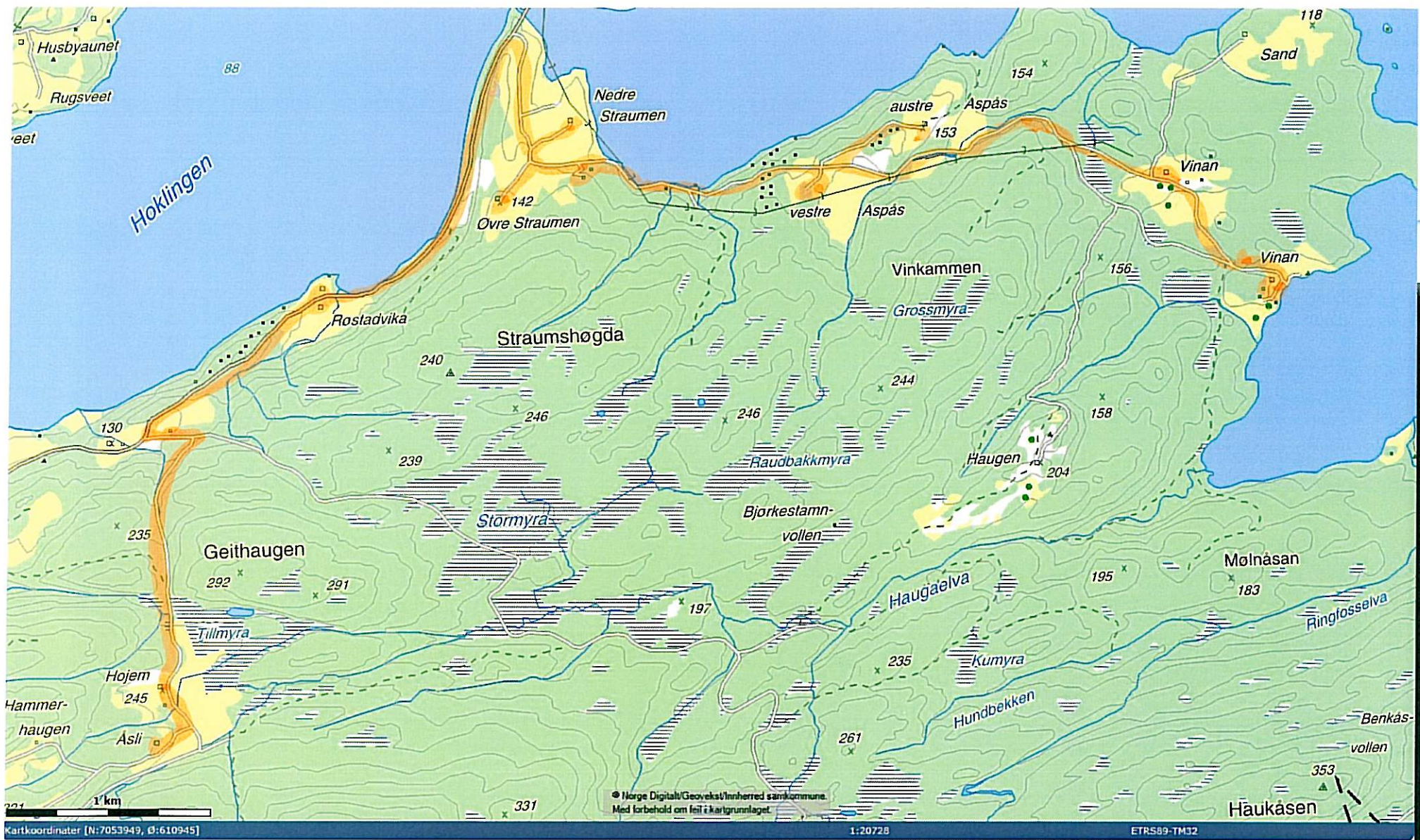
3. Vassmarka (fra Høgbrua), Gullberget og Dullumgrenda



4. Husbygrenda (fra Fossingan til Torsveet/Sjurplassen)



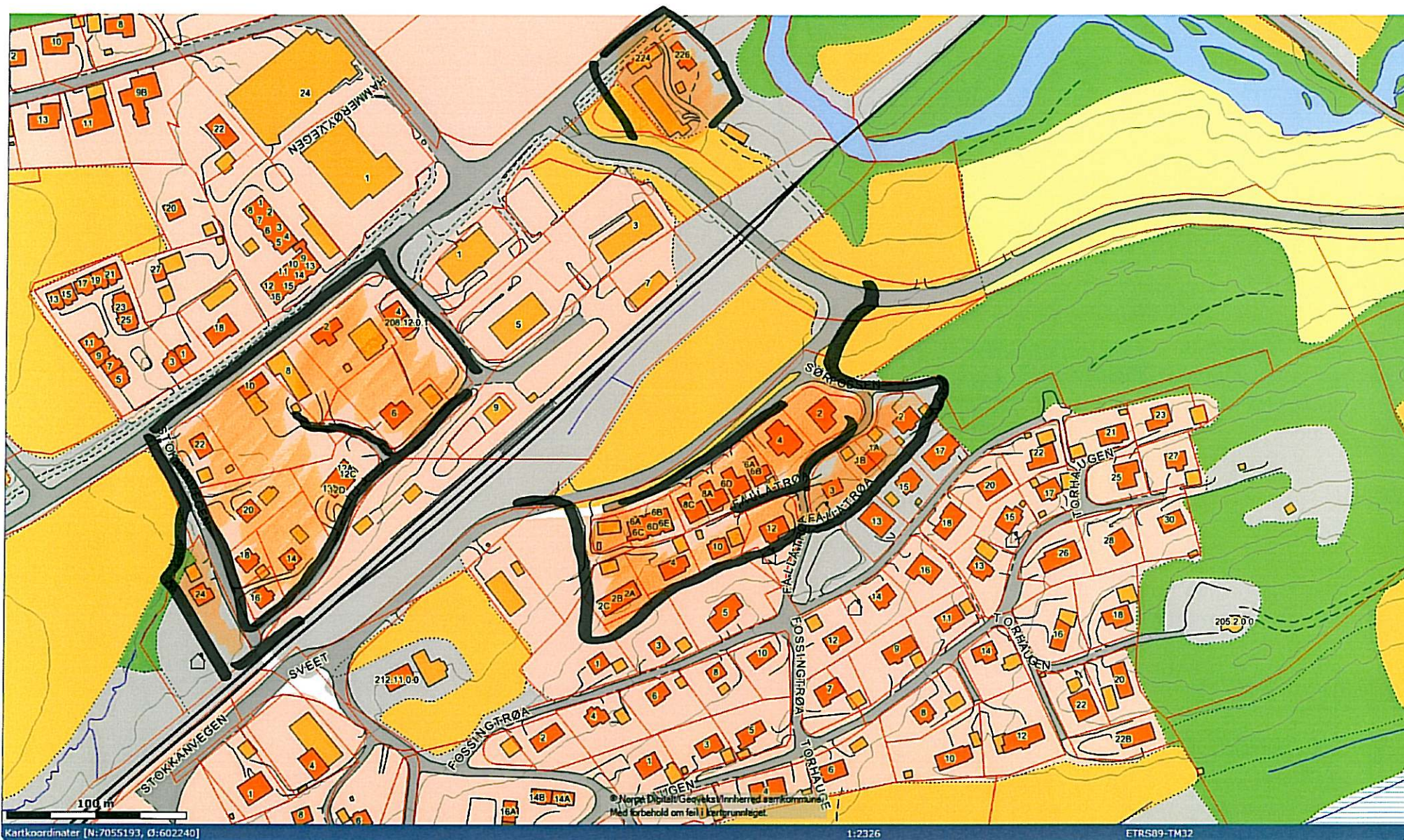
5. Mossingvegen fra Vang til Laplassen



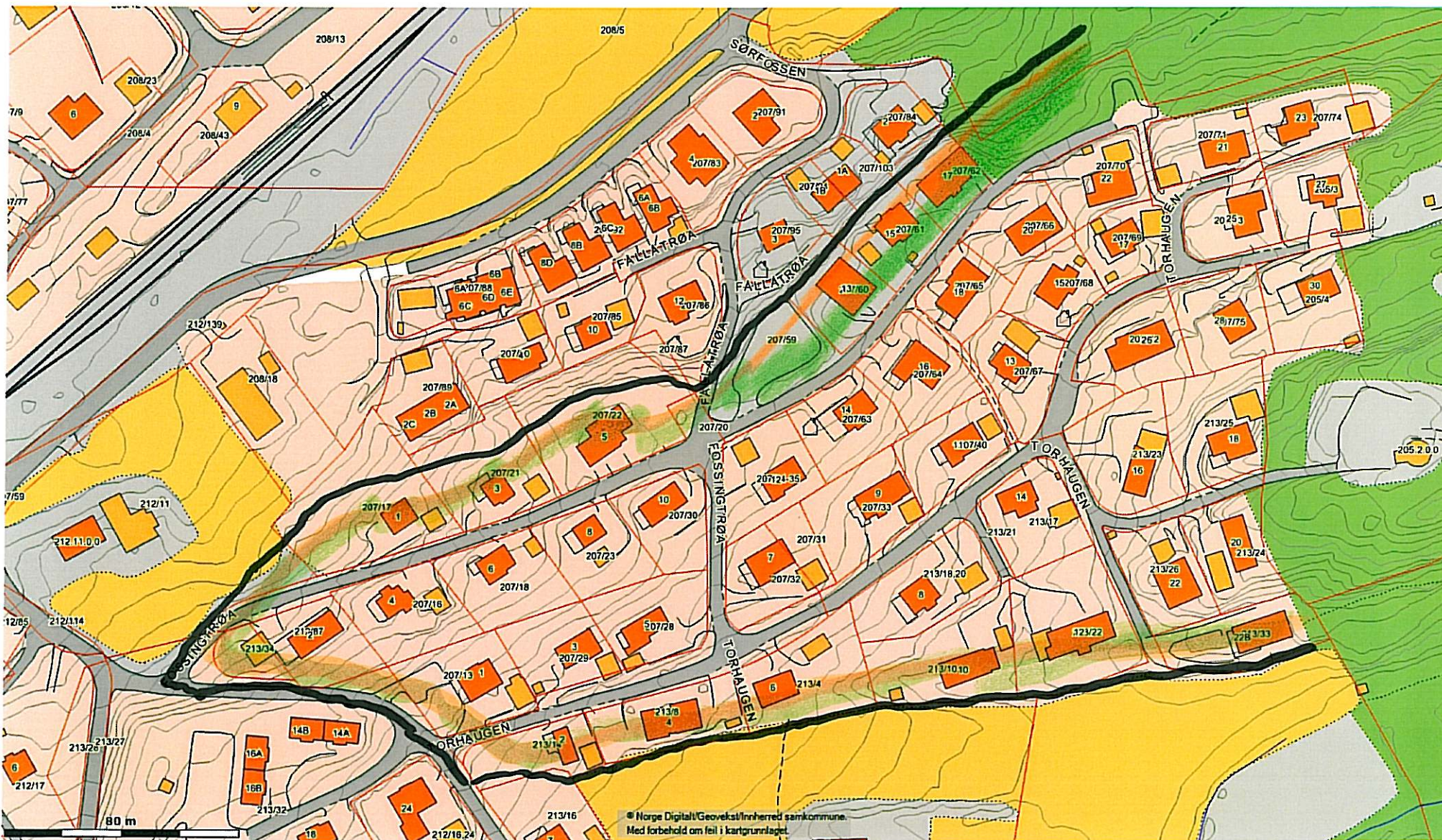
6. Laplassen-Fætthaugen samt Fjellvegen (til Tillmyra)



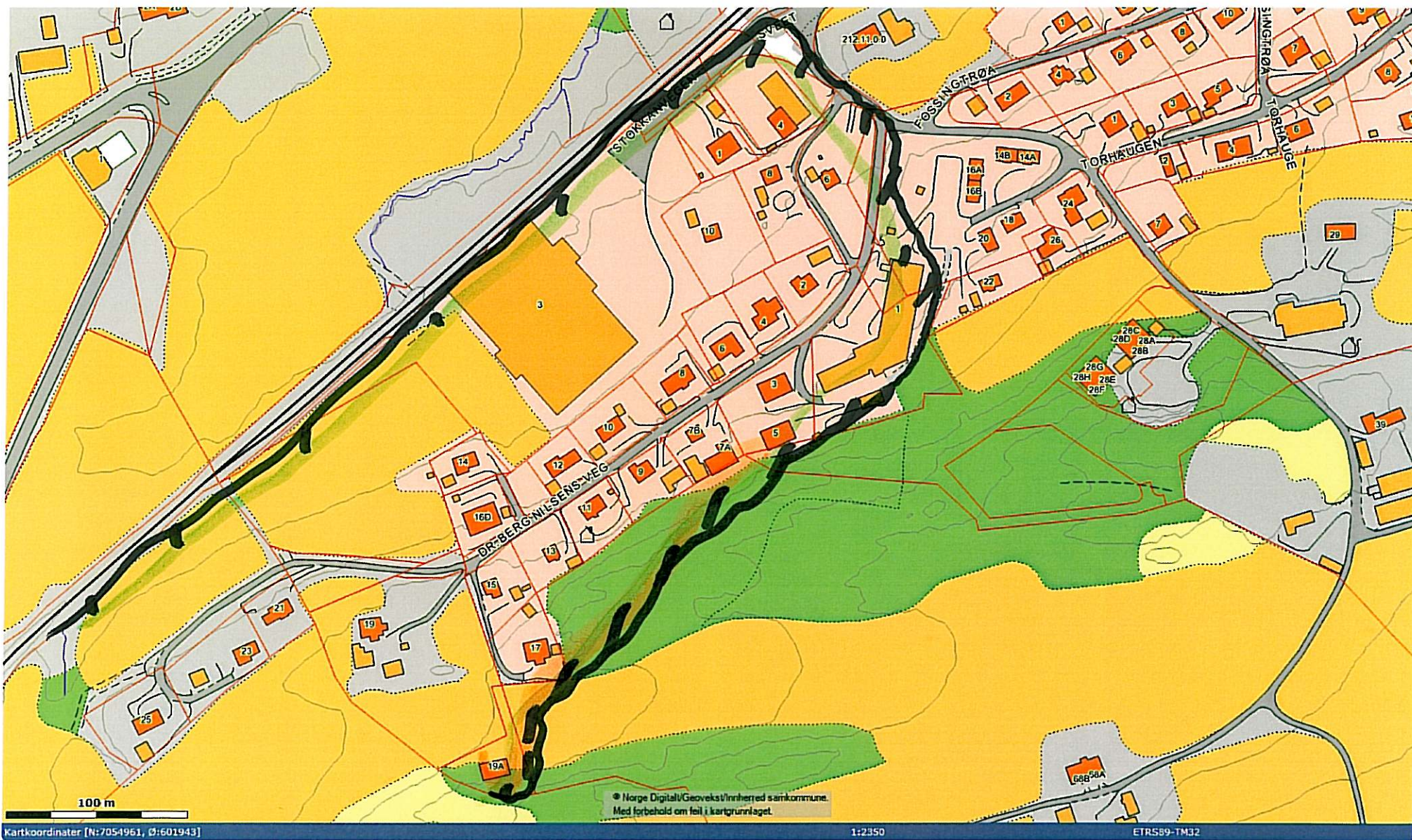
7. Åsen sentrum på nordsida av E6, mellom Høgbrua og Essostasjonen, inkl. Hammeren



8. Åsen sentrum mellom E6 og NSB (Høgbrua–Esso-stasjonen) samt Fållåtrøa/Sveet



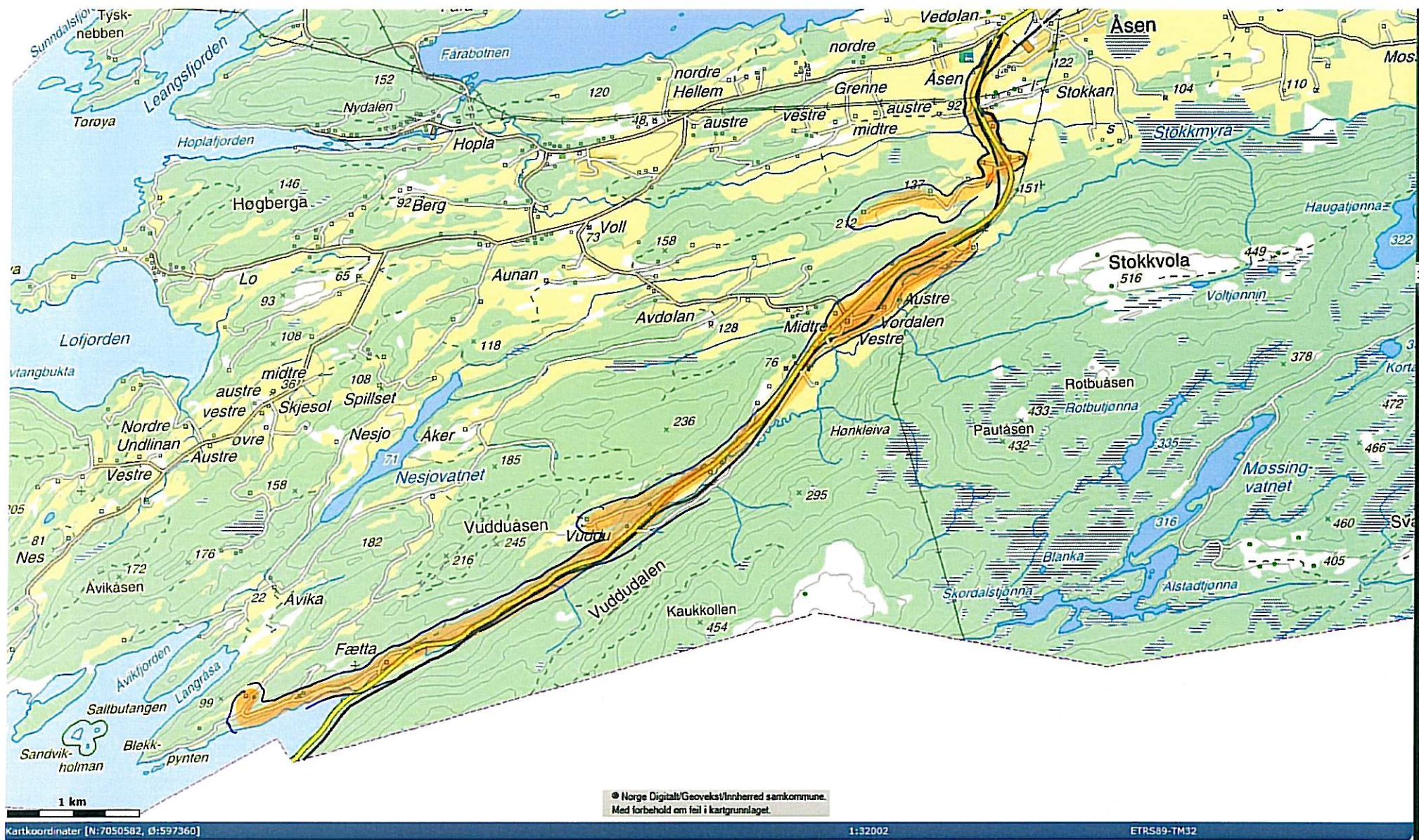
9. Fossingtrøa og Torhaugen



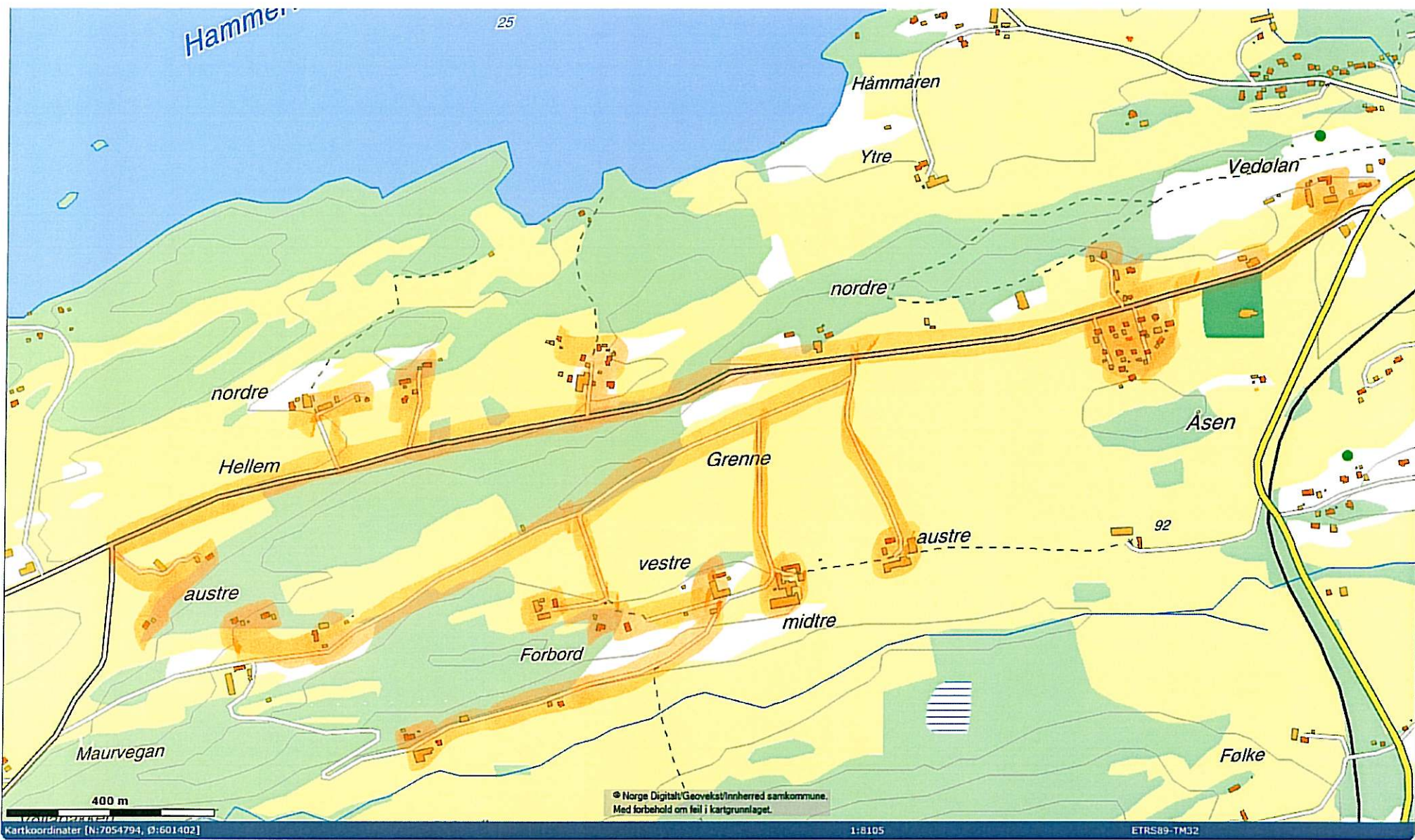
10. Nedre del av Stokkanvegen og videre Dr. Berg-Nilsens veg (inkl. helsetunet og trygdeboligene)



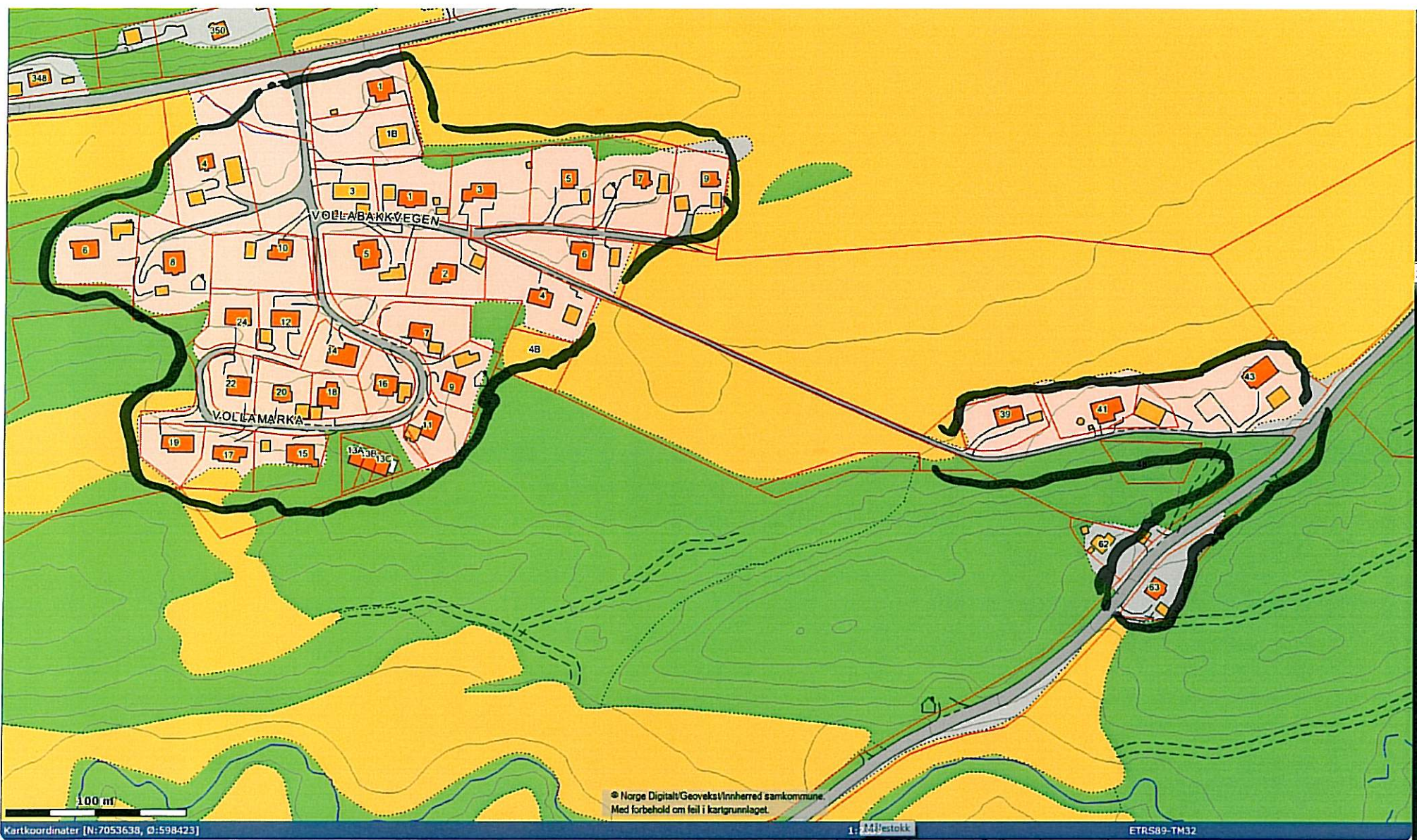
11 OL-boliger, øvre del av Stokkanvegen (fra krysset til Torhaugen), og videre til Grennebakken



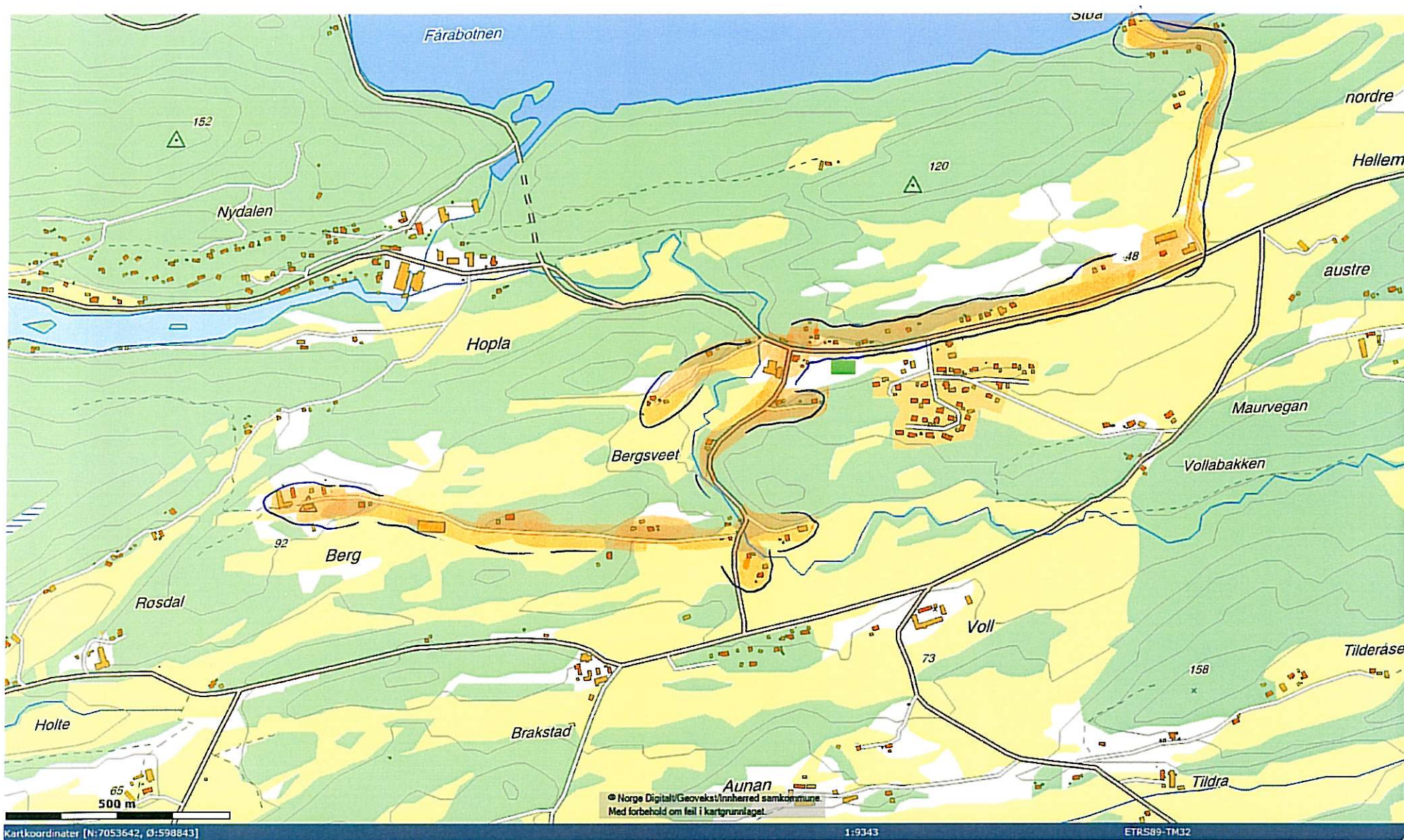
12. E6 fra Esso-stasjonen, Vuddudalen-Åvikaunet (inkl. Følke)



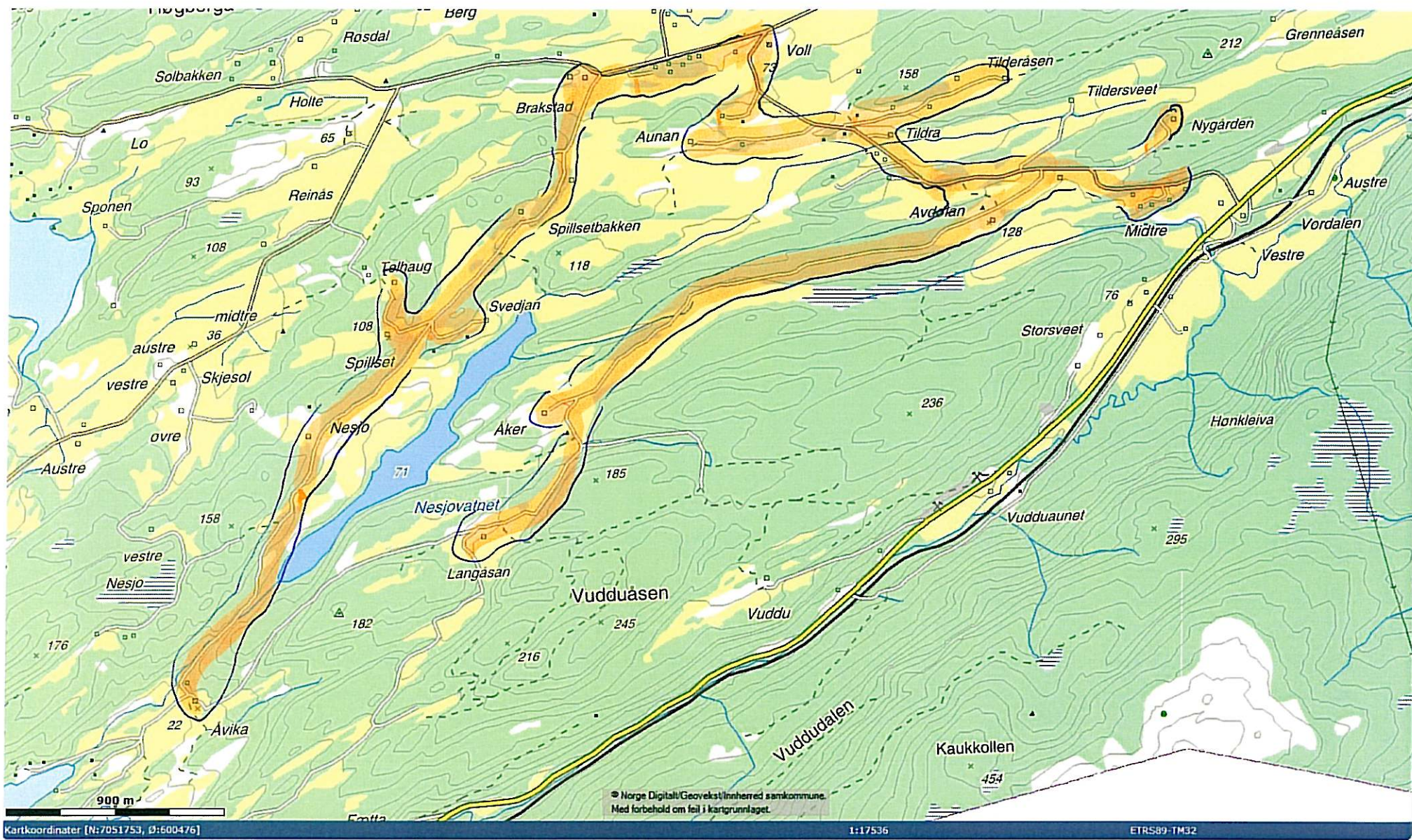
13. Frostavegen fra Esso-stasjonen ned Brannaldalen samt Maurvegan



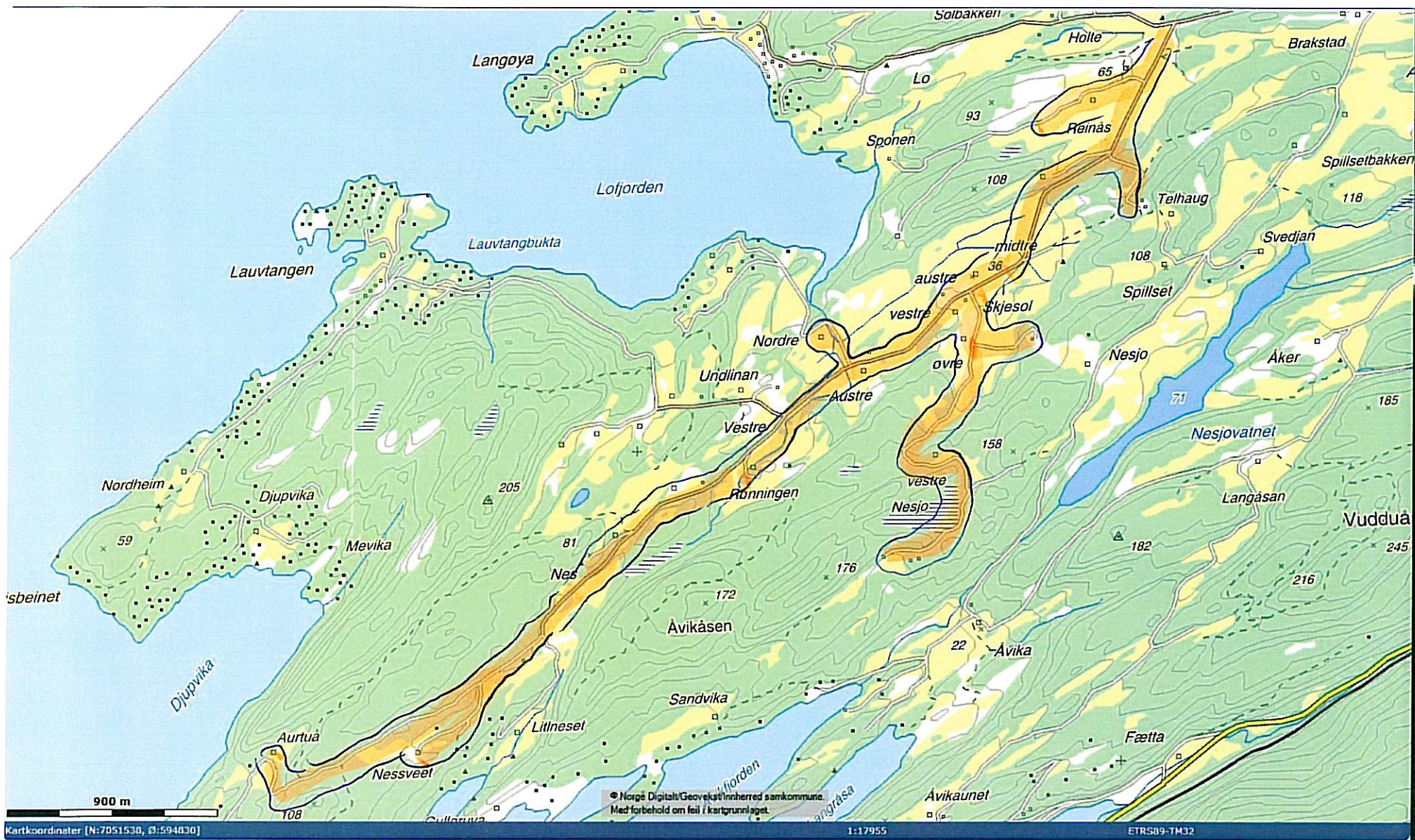
14. Volla marka/Volla bakkvegen og Volla bakken



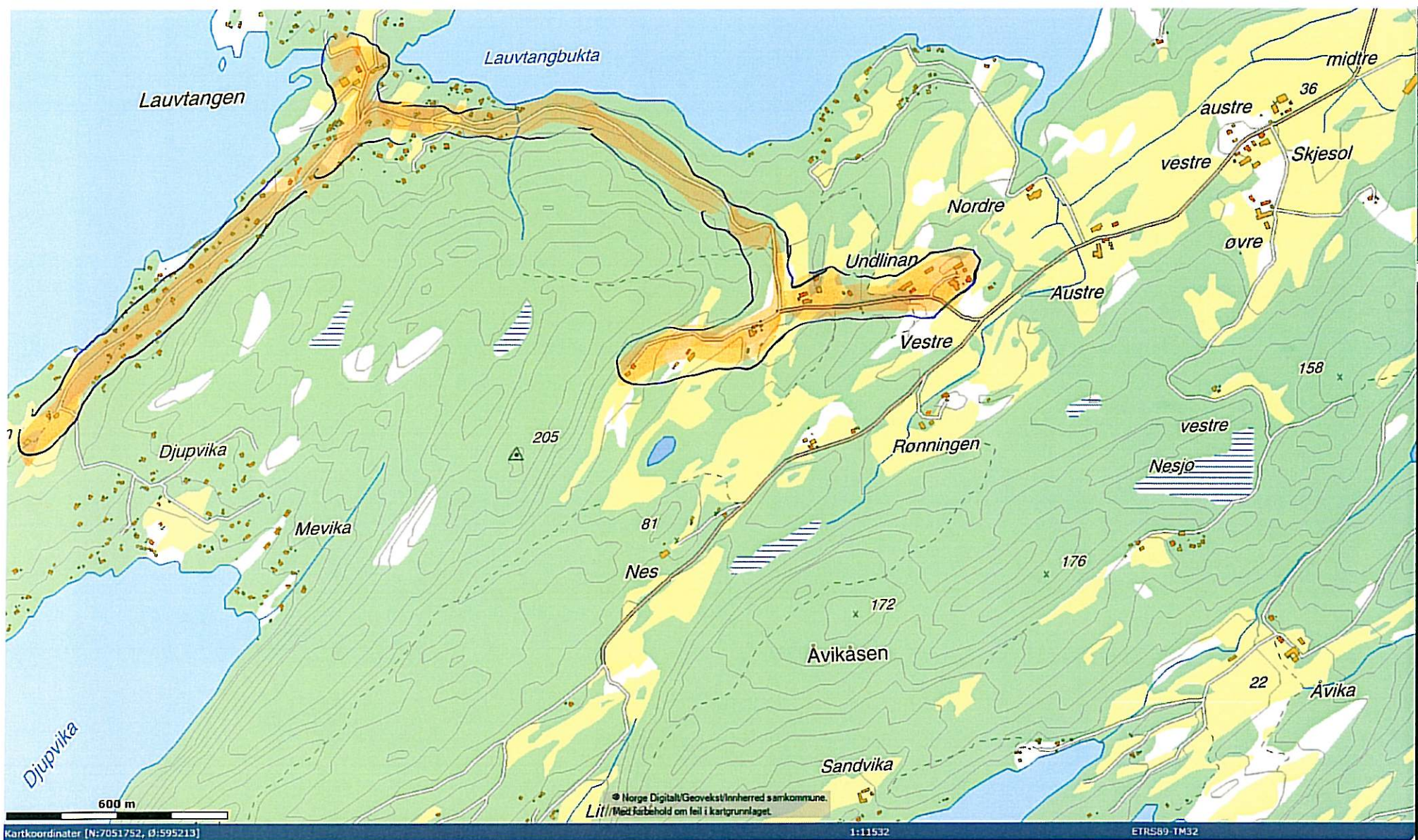
15. Frostavegen fra Hellemskorsen til gml. Åsenfjord samvirkelag samt Bergsveet, Berg og Bergsvedalen (ikke Vollamarka/Vollabakkvegen)



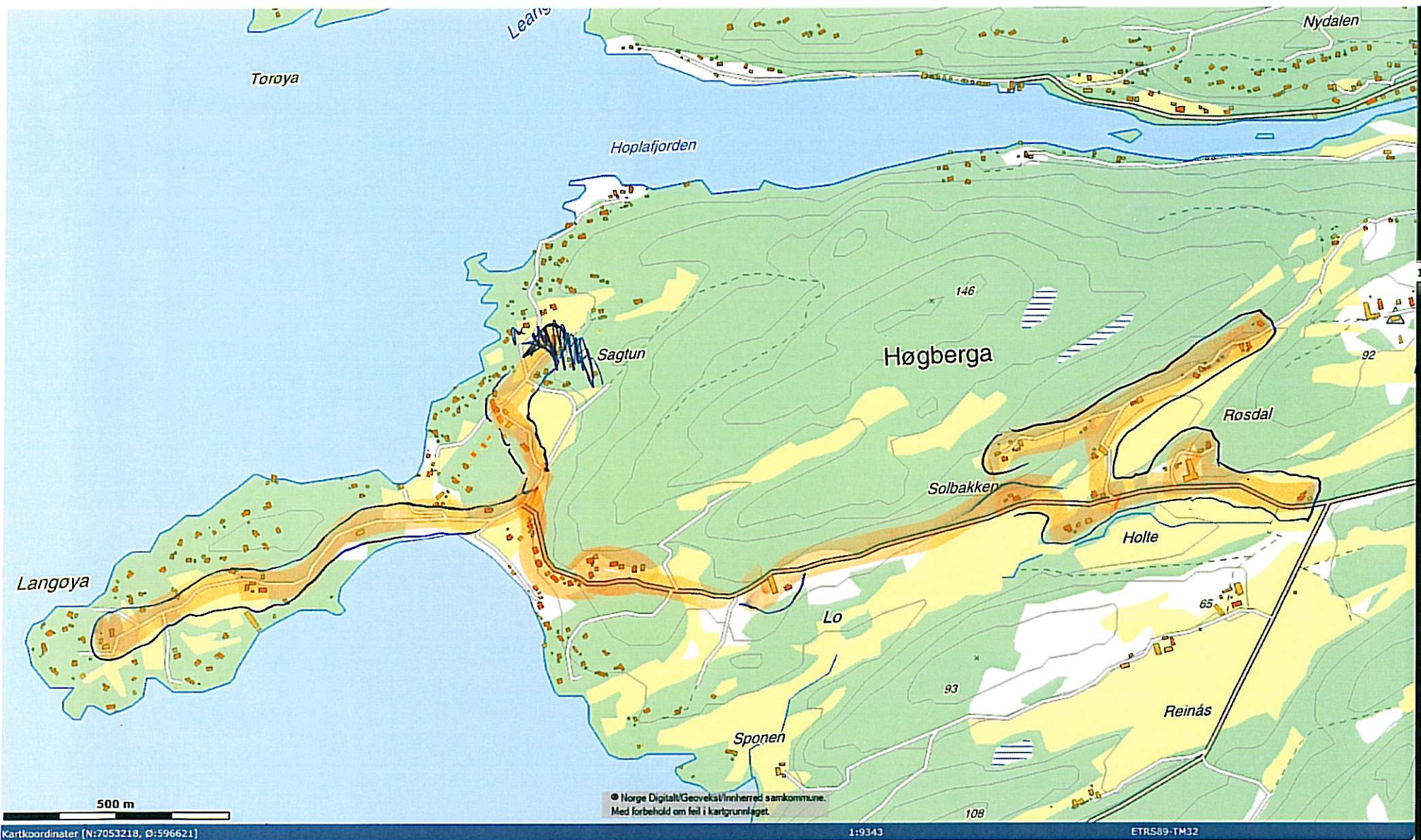
16. Vordalsaunet–Voll, boliger ved ”Stuevoldkorsen” samt Brakstadgårdene–Åvika



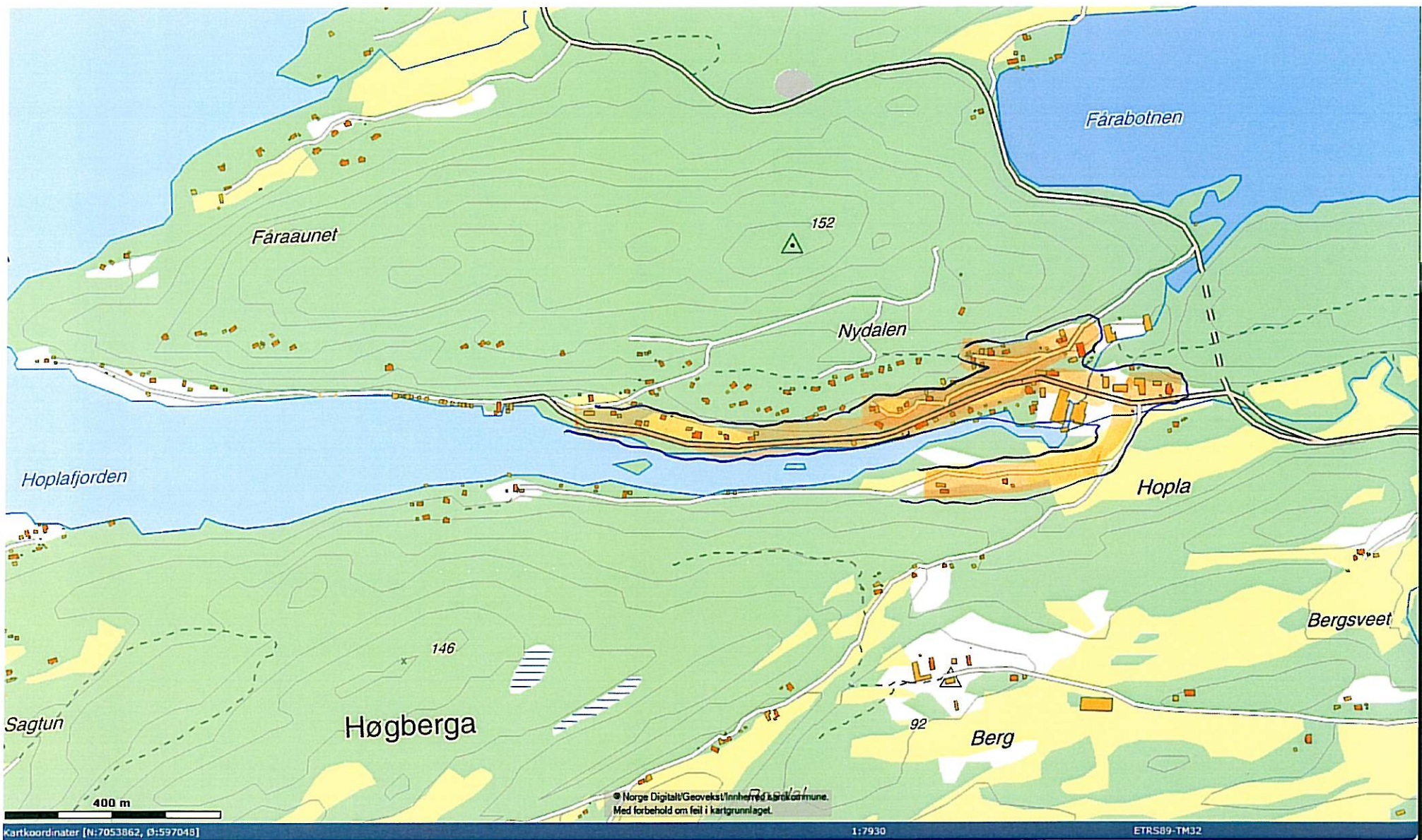
17. Finnmarkkorsen–Aurtua (unntatt veg mot Løvtangen/Djupvika)



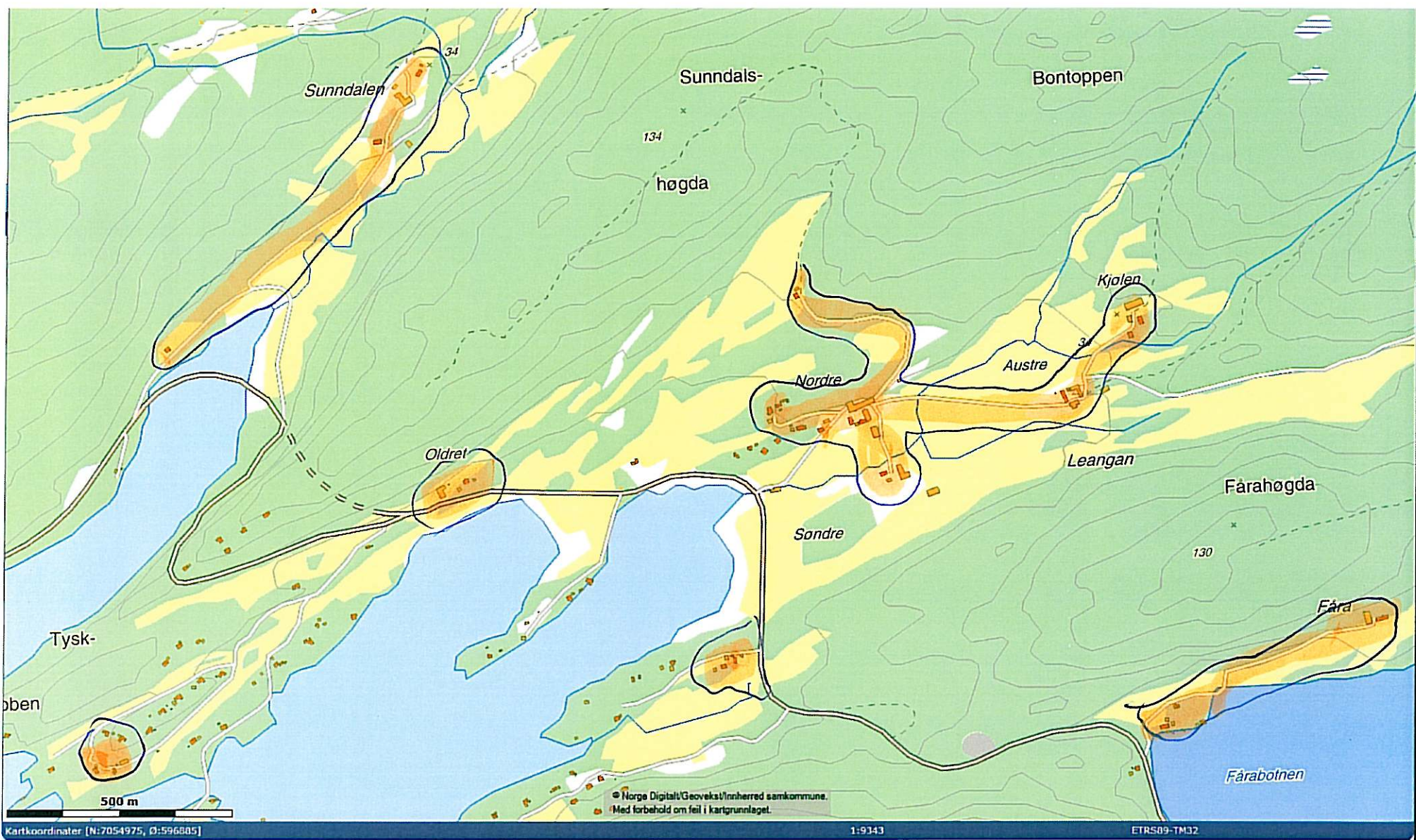
18. Undlinan-Løvtangen



19. Fra Finnmarkkorsen til Langøya og Sagtun (inkl. Røsdalsgrenda)



20. Høpla



21. Fåra, Leangsgrenda og Sunndalen